



АДМИНИСТРАЦИЯ ГОРОДА ПЕРМИ
ДЕПАРТАМЕНТ ЗЕМЕЛЬНЫХ ОТНОШЕНИЙ

Сибирская ул., д. 15, Пермь, 614000, тел. (342) 212-46-78, факс 212-41-51
e-mail: dzo@gorodperm.ru, http://www.gorodperm.ru

РАЗРЕШЕНИЕ
на размещение объекта

№ 21-01-44-832 от 10 ИЮН 2022

Департамент земельных отношений Администрации города Перми в соответствии с пунктом 3 ст. 39.36 Земельного кодекса Российской Федерации, Положением о порядке и условиях размещения объектов на землях или земельных участках, находящихся в государственной или муниципальной собственности, на территории Пермского края без предоставления земельных участков и установления сервитутов, публичного сервитута, утвержденным Постановлением Правительства Пермского края от 22 июля 2015 г. № 478-п, заявлением от 1 июня 2022 г. № 21-01-06-4785.

разрешает ОАО «МРСК Урала» (ИНН 6671163413, ОГРН 1056604000970, место нахождения: 620026, Свердловская область, г. Екатеринбург, ул. Мамина-Сибиряка, стр. 140).

размещение объекта: линии электропередачи классом напряжения до 35 кВ, а также связанные с ними трансформаторные подстанции, распределительные пункты и иное предназначенное для осуществления передачи электрической энергии оборудование, для размещения которых не требуется разрешения на строительство (Строительство ЛЭП 0,4 кВ от РУ 0,4 кВ ТП-5461, установка ШР 0,4 кВ с оборудованием учета э/э для электроснабжения гаража по адресу: Пермский край, г. Пермь, Дзержинский район, ул. Кронштадтская, ГСК №79, бокс 156, ГСК №90, бокс 7).

на землях: государственная собственность на которые не разграничена

местоположение: Пермский край, г. Пермь, Дзержинский район, ул. Кронштадтская.

разрешение выдано на срок: 1 (один) год.

способ размещения объекта: подземный.

Дополнительные условия размещения:

Территория, согласно схеме, расположена в зонах с особыми условиями использования территорий: охранный зона объектов электросетевого хозяйства, приаэродромная территория аэродрома аэропорта Большое Савино, на территории

объекта культурного наследия: зона регулирования застройки и хозяйственной деятельности - достопримечательное место «Проспект им. Ленина» (ЗРЗ-ДМ03).

ОАО «МРСК Урала»:

1. Соблюдать Правила охраны электрических сетей, установленные постановлением Правительства Российской Федерации от 24 февраля 2009 г. № 160 «О порядке установления охранных зон объектов электросетевого хозяйства и особых условий использования земельных участков, расположенных в границах таких зон».

2. Соблюдать Правила использования воздушного пространства, установленные постановлением Правительства Российской Федерации от 11 марта 2010 г. № 138 «Об утверждении Федеральных правил использования воздушного пространства Российской Федерации».

3. Соблюдать режимы использования земель и требования к градостроительным регламентам зоны регулирования застройки и хозяйственной деятельности - достопримечательное место «Проспект им. Ленина» (ЗРЗ-ДМ03), установленные постановлением Правительства Пермского края от 04 мая 2016 г. № 269-п «Об утверждении границ зон охраны объекта культурного наследия – достопримечательного места «Проспект им. Ленина» и границ зон охраны объектов культурного наследия, расположенных на прилегающих территориях, а также режимов использования земель и требований к градостроительным регламентам в границах данных зон».

В соответствии с пунктом 7(2) Положения о порядке и условиях размещения объектов на землях или земельных участках, находящихся в государственной или муниципальной собственности, на территории Пермского края без предоставления земельных участков и установления сервитутов, публичного сервитута, утвержденного постановлением Правительства Пермского края от 22 июля 2015 г. № 478-п, представить в департамент земельных отношений в течение 1 месяца с момента размещения объектов материалы контрольной геодезической съемки размещенных объектов на бумажном и электронном носителях на безвозмездной основе.

Приложение: схема предполагаемых к использованию земель или части земельного участка на 1 л. в 1 экз.

И.о. начальника отдела предоставления земельных участков по работе с юридическими лицами



Н.Н. Борцова

Схема предполагаемых к использованию земель или части земельного участка

Объект: Строительство ЛЭП 0,4 кВ от РУ 0,4 кВ ТП-5461, установка ШР 0,4 кВ с оборудованием учета э/э для электроснабжения гаража по адресу: Пермский край, г. Пермь, Дзержинский район, ул. Кронштадтская, ГСК №79, бокс 156, ГСК №90, бокс 7

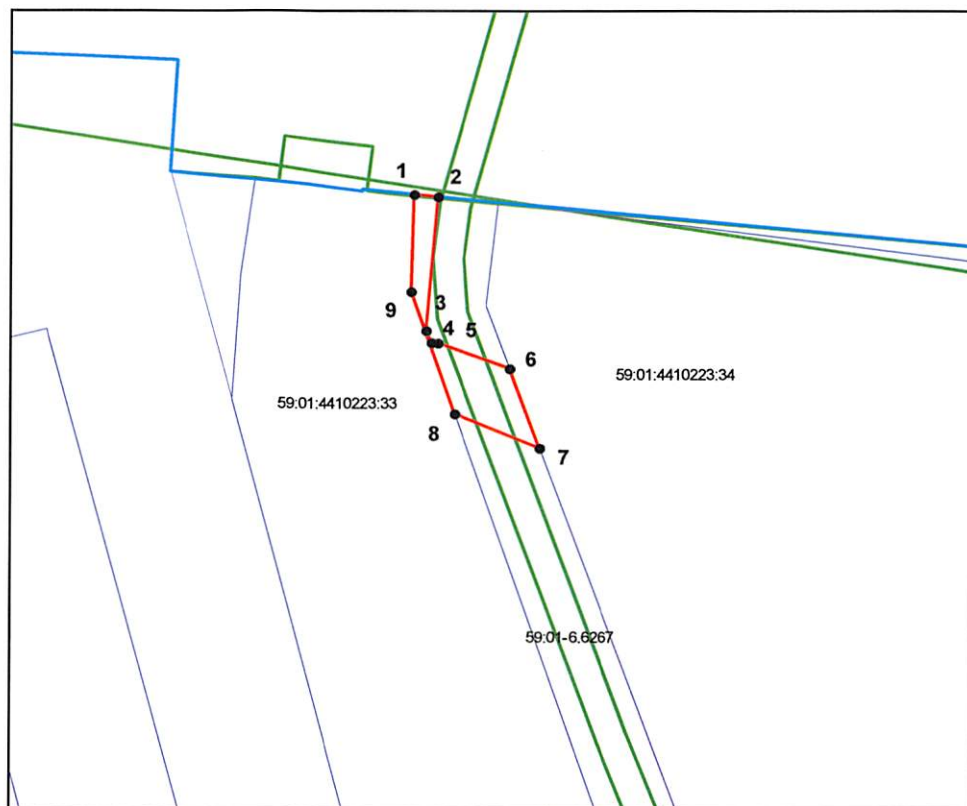
Местоположение: Пермский край, г. Пермь, Дзержинский район, ул. Кронштадтская

Площадь земель или части земельного участка, кв.м: 34

Категория земель: Земли населённых пунктов

Вид разрешенного использования:

Каталог координат, м		
Точки грани	X	Y
1	516756,83	2229338,05
2	516756,68	2229339,59
3	516747,54	2229338,83
4	516746,73	2229339,19
5	516746,70	2229339,61
6	516745,00	2229344,22
7	516739,63	2229346,15
8	516741,95	2229340,67
9	516750,20	2229337,87



Условные обозначения:

- - вновь образуемая часть границы земельного участка
- - существующая часть границы, имеющиеся в ГКН сведения о которой достаточны для определения ее местоположения
- - граница кадастрового квартала
- - зона с особыми условиями использования территорий
- - территориальная зона
- - обозначение сооружений по сведениям ГКН
- 59:01:3812269 - номер кадастрового квартала
- 59:01:3812269:8 - номер учтенного земельного участка

Масштаб 1:500

Описание границ смежных землепользователей:

от точки 1 до точки 2 участок КН 59:01:4410224:8
от точки 2 до точки 6 земли МО г. Пермь
от точки 6 до точки 7 участок КН 59:01:4410223:34
от точки 7 до точки 8 земли МО г. Пермь
от точки 8 до точки 1 участок КН 59:01:4410223:33



Заявитель: ОАО "МРСК Урала"

Владимирова А.Л. (доверенность № ПЭ-452-2022 от 13.01.2022г.)